

LufaSil

LufaSil AP-210 Aussenputz
LufaSil AV-022 Voranstrich

LufaSil AF-310 Aussenfarbe
LufaSil AT-010 Tiefgrund

mineral line

Qualität

LufaSil bietet die höchstmögliche Qualität an Farbe und Putz.

Wasserhaushalt

Das Siliconharz-Bindemittel führt zur minimalen Wasseraufnahme bei gleichzeitig hoher Wasserdampfdiffusionsfähigkeit. Dies ist wichtig, damit die Wände fortwährend die aufgenommene Feuchtigkeit wieder abgeben können und somit austrocknen. Schliesslich wird die Wärme mit zunehmender Feuchtigkeit regelrecht aus den Räumen herausgezogen.

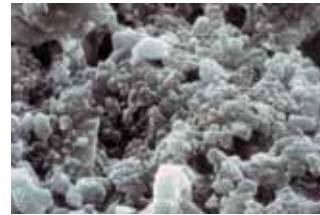


Dieser Effekt ist mit dem bekannten Gore-

Eigenschaftsprofil bei der Applikation

- Fleckenfreiheit
- Applikationsfreundlichkeit
- Schutzvorkehrungen

Tex-Effekt vergleichbar.



Farbtonstabilität

Echte Siliconharzfarben werden ausschliesslich mit mineralischen Pigmenten abgetönt. Das ist die Gewähr für eine langjährige Farbtonstabilität.

Verschmutzung

Die Oberfläche hat einen wasserabweisenden Effekt, sodass auch der Schmutz mit dem Regen abgewaschen wird. Der thermoplastische Charakter dieser Produktegattung ist gering.



Anstrichoberfläche

Der fertige Anstrich zeigt ein absolut gleichmässiges und homogenes Bild mit leicht seidenglänzender Wirkung.

Algen und Pilze

Es empfiehlt sich die Farben und Putze zusätzlich fungizid und algizid ausgerüstet zu bestellen, damit die Wirkung gegen Algen und Pilze lange anhält. Die Konstitution dieser Produktegattung unterstützt die Wirkung zusätzlich.

Verarbeitung

Die Verarbeitung ist sehr anspruchslos. Allfällige

Störungen werden grösstenteils verziehen.

Schutzvorkehrungen

Es sind keine aussergewöhnlichen Schutzvorkehrungen zu treffen. Verschmierte Stellen können im Nasszustand wieder mit Wasser gereinigt werden.

Eigenschaftsprofil des trockenen Putzes bzw. des Anstrichs

- Wasseraufnahme
- Wasserdampfdiffusion
- Farbtonvielfalt
- Farbtonstabilität
- Alkalischutz
- Untergrundbindung
- Penetrationsvermögen

* Erklärungen siehe „Legende“

Anwendung

Für alle Fassadenoberflächen die bestmöglich gegen Regenwasser geschützt werden sollen. Dies gilt insbesondere für Wärmedämmsystem und dünne Mauerwerke.

Diese Produktegattung ist nicht zu empfehlen für alte Kalkfarben und -putzuntergründe, dicke Bruchsteinmauerwerke und Betonuntergründe.



Weitere Informationen entnehmen Sie bitte aus dem Technischen Merkblatt und dem Sicherheitsdatenblatt.